

รายงานการประเมินตนเอง

(Self Assessments Report : SAR)

ประจำปีการศึกษา 2553

(มิถุนายน 2553 – พฤษภาคม 2554)

กลุ่มวิชา จุลทรรศน์คลินิก

สายวิชาเทคนิคการแพทย์

คณะเทคนิคการแพทย์

สารบัญ	หน้า
ลักษณะสำคัญขององค์กร (กลุ่มวิชาจุลทรรศน์คลินิก)	3
พันธกิจ วิสัยทัศน์ วัตถุประสงค์	4
ความสัมพันธ์ ภายใน ภายนอกองค์กร	6
แผนภูมิโครงสร้าง โครงสร้างการบริหารหลักสูตรและการเรียนการสอน	7
ข้อกำหนดที่สำคัญในการปฏิบัติงานร่วมกัน	9
กลุ่มผู้รับบริการ และผู้มีส่วนได้ส่วนเสียหลัก	9
ความท้าทายต่อองค์กร	10
ความท้าทายเชิงยุทธศาสตร์	11
ระบบการปรับปรุงผลการดำเนินการ	11

ส่วนที่ 1

ลักษณะสำคัญขององค์กร (กลุ่มวิชาจุลทรรศน์คลินิก)

1. ลักษณะองค์กร

เป็นการกล่าวถึงสภาพแวดล้อม ในการปฏิบัติภารกิจของสายวิชา/กลุ่มวิชา และความสัมพันธ์ที่สำคัญกับประชาชนผู้รับบริการ คณะอื่นและประชาชนโดยรวม

ก. ลักษณะพื้นฐานของกลุ่มวิชาจุลทรรศน์คลินิก

จากการที่คณะมีการปรับโครงสร้างตามนโยบายของผู้บริหาร มหาวิทยาลัยพ.ศ.2549 ให้มี 1 สำนักงาน คณบดี และ 2 สายวิชา โดยยุบภาควิชาในคณะเทคนิคการแพทย์ จาก 5 ภาควิชา เป็น 2 สายวิชา คือ สายวิชาเทคนิคการแพทย์ และสายวิชากายภาพบำบัด ในปี 2551 คณะมีการกำหนดโครงสร้างกลุ่มวิชาขึ้นโดยในสายวิชาการย ภาพบำบัด มี 4 กลุ่มวิชา และสายเทคนิคการแพทย์มี 4 กลุ่มวิชา และมีการแต่งตั้งหัวหน้ากลุ่มวิชา ทั้ง 8 กลุ่มวิชา โดยมอบหมายให้หัวหน้ากลุ่มวิชา มีบทบาทและขอบเขตการทำงานดังต่อไปนี้

ในระดับกลุ่มวิชา แบ่งตามพันธกิจ ดังนี้

1. ด้านการจัดการการเรียนการสอน

กลุ่มวิชาได้รับผิดชอบในการบริหารจัดการการเรียนการสอนรายวิชาด้านจุลทรรศน์คลินิก ในหลักสูตร ระดับปริญญาตรี วิทยาศาสตร์บัณฑิต(เทคนิคการแพทย์) และร่วมสอนในหลักสูตรระดับปริญญาโท 2 หลักสูตรคือ หลักสูตรวิทยาศาสตรมหาบัณฑิต สาขาวิชาวิทยาศาสตร์การแพทย์ และหลักสูตรวิทยาศาสตรมหาบัณฑิต สาขาวิชาพยาธิวิทยาคลินิกและการจัดการ นอกจากนี้ยังร่วมสอนปริญญาเอก หลักสูตรหลักสูตรวิทยาศาสตรดุษฎีบัณฑิต สาขาวิชาชีวเวชศาสตร์

ตามแผนการผลิตบัณฑิตระดับปริญญาตรี ในสาขาเทคนิคการแพทย์หลักสูตรปกติปีละ 80 คน และโครงการพิเศษ 50-60 คน

2. ด้านวิจัยและพัฒนาองค์ความรู้

กลุ่มวิชาสนับสนุน และส่งเสริมคณาจารย์ ทำงานวิจัยผ่านโจทย์วิจัย ในรูปภาคินพนธ์ในระดับปริญญาตรี และวิทยานิพนธ์/การศึกษาระดับปริญญาโท-เอก และนำผลงานนำเสนอ และตีพิมพ์เผยแพร่

3 การบริการวิชาการ ให้ความร่วมมือคณะ ในการให้บริการวิชาการ วิชาชีพ ทั้งในและนอกคณะในรูปแบบต่างๆ เช่นเป็นวิทยากร ผู้ทรงคุณวุฒิพิจารณาผลงาน บรรณาธิการวารสาร ตลอดจน การจัดประชุมสัมมนาอบรมต่างๆ

สิ่งอำนวยความสะดวก นวัตกรรม การให้บริการกลุ่มวิชา

ประกอบด้วยสิ่งอำนวยความสะดวกดังนี้

- คอมพิวเตอร์ประจำบุคลากรทุกท่านละ 1 เครื่อง และคอมพิวเตอร์เพื่อสนับสนุนงานการเรียนการสอน และงานวิจัยอีก 9 เครื่อง

- ครุภัณฑ์การเรียนการสอน และห้องปฏิบัติการที่สามารถรองรับนักศึกษาได้ถึง 90 คน

- office ธุรการ 1 ห้อง พร้อมอุปกรณ์สารสนเทศ ทั้ง hardware และ software (N-workload)

- เครื่องกรองน้ำดื่ม 1 เครื่องสำหรับ นักศึกษา และบุคลากร

คำถาม 1

พันธกิจหรือหน้าที่ตามกฎหมายของส่วนราชการคืออะไรบ้าง

มีแนวทางและวิธีการอย่างไรในการให้บริการแก่ผู้รับบริการ

พันธกิจ

ผลิตบัณฑิตเทคนิคการแพทย์ที่มีความรู้ คู่คุณธรรมและจริยธรรม งานวิจัย การบริการวิชาการแก่สังคม ที่เป็นที่ยอมรับในระดับมาตรฐานสากล ทำนุบำรุง และสืบสานศิลปวัฒนธรรมอย่างต่อเนื่องและยั่งยืน

คำถาม 2

-วิสัยทัศน์ของส่วนราชการคืออะไร

คณะเทคนิคการแพทย์ ชั้นนำของประเทศและภูมิภาคอาเซียน

-เป้าประสงค์หลักของส่วนราชการคืออะไร

วัตถุประสงค์

1) ผลิตบัณฑิต และมหาบัณฑิตในสาขาวิชาเทคนิคการแพทย์ และสาขาอื่น ๆ ที่เกี่ยวข้อง

2) ร่วมให้บริการตรวจชันสูตร โรคทางห้องปฏิบัติการ ด้านโลหิตวิทยา ผ่านทางโครงการห้องปฏิบัติการชุมชน ได้แก่ Cytochemistry for leukemia, Bone marrow examination, Iron stain เป็นต้น สำหรับโรงพยาบาลศรีนครินทร์และหน่วยงานอื่น ๆ ทั้งภายในและภายนอกมหาวิทยาลัยขอนแก่น

3) สนับสนุนการค้นคว้าและวิจัย ในด้านการตรวจชันสูตรโรคทางห้องปฏิบัติการแก่นักวิชาการของกลุ่มวิชาและทุกท่านในคณะเทคนิคการแพทย์

วัฒนธรรมส่วนราชการ(กลุ่มวิชา) คืออะไร

ความเสมอภาคเท่าเทียมกันในโอกาสของการทำงานและการพัฒนาตน

ค่านิยมของส่วนราชการที่กำหนดไว้คืออะไร

“ก้าวอย่างมีวิสัยทัศน์ พัฒนาศักยภาพ ให้ความสำคัญการสอน ควบคู่ความร่วมมือ”

(3) คำถาม

ลักษณะโดยรวมของบุคลากรในสาขาวิชา/กลุ่มวิชา ประกอบด้วยคณาจารย์ที่มีวุฒิการศึกษาและความรู้ความสามารถทางเทคนิคการแพทย์ดังแสดงในตาราง ดังนี้

คำตอบ

ตารางที่ OP1 แสดงลักษณะโดยรวมของบุคลากรสายผู้สอนและสายสนับสนุน กลุ่มวิชาจุลทรรศน์คลินิก คณะเทคนิคการแพทย์ มหาวิทยาลัยขอนแก่น

สายงาน/อายุ/ วุฒิการศึกษา	ระดับตำแหน่ง/จำนวน						รวม (คน)	%
	1-3	4-6	7-8	9	10	11		
สายงาน								
1. สายผู้สอน (MT)		1	6	8			15	
2. สายสนับสนุน	1	2	-	-	-	-	3	
รวม	1	3	6	8	-	-	18	100.00
อายุ							อายุเฉลี่ย โดยรวม	
1. อายุตัวเฉลี่ย								
สายผู้สอน (MT)								
สายผู้สอน (PT)								
2. อายุราชการเฉลี่ย								
สายผู้สอน (MT)								
สายผู้สอน (PT)								
วุฒิการศึกษา	<ปตรี	ป.ตรี	ป.โท	ป.เอก				รวม (คน)
สายผู้สอน (MT)	-	-	5	10				15
สายสนับสนุน	1	2	-	-				3
รวม (คน)	1	2	5	10				18
ตำแหน่งทางวิชาการ	อ.	ผศ.	รศ.	ศ.				รวม (คน)
1. สายผู้สอน (MT)	1	6	8	-				15
รวม	1	6	8	-				15
คิดเป็นร้อยละ				-				100.00

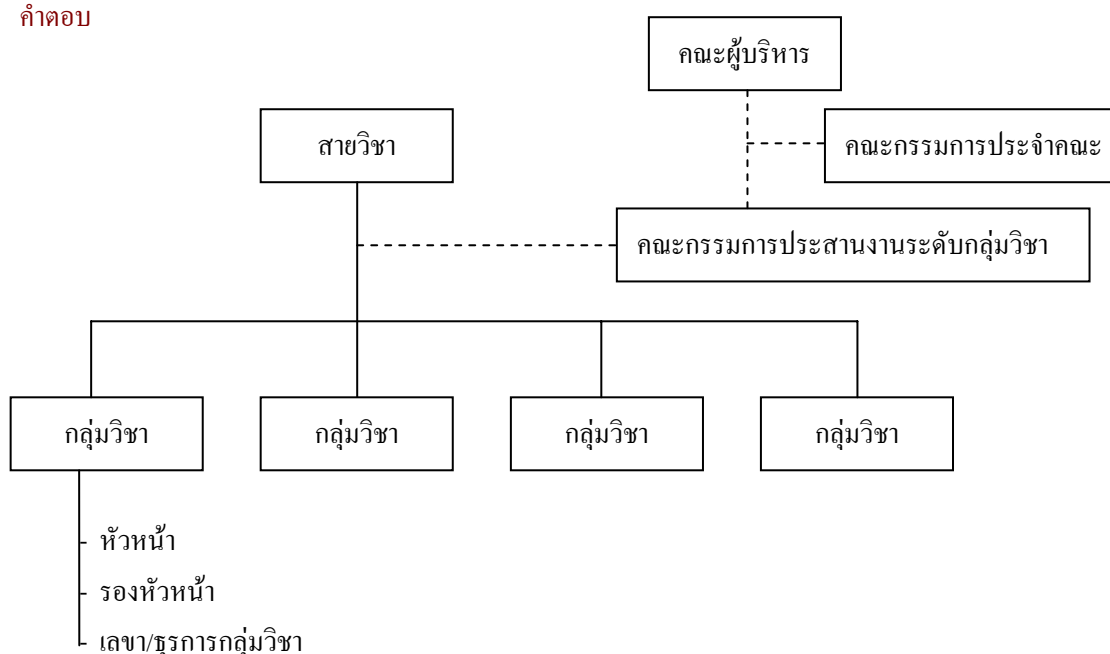
<p>ข้อกำหนดพิเศษด้านการปฏิบัติงาน (โปรครระบุตำแหน่ง/สายงาน)</p>	<p>คณาจารย์สายเทคนิคการแพทย์ทุกท่านจะมีการศึกษาระดับปริญญาตรีเทคนิคการแพทย์ในขณะที่ระดับปริญญาโทและเอกจะได้รับการกระจายให้ศึกษาอย่างหลากหลายตามสาขาหรือเรื่องที่ตนเองถนัดและให้ความสนใจ ทำให้เป็นประโยชน์ในการจัดการเรียนการสอนเทคนิคการแพทย์ของกลุ่มวิชาอย่างมีประสิทธิภาพ การทำวิจัยครอบคลุมสาขาวิชาต่าง ๆ ทางด้านเทคนิคการแพทย์ได้ดี</p>
---	---

ข. ความสัมพันธ์ ภายใน ภายนอกองค์กร

(6) คำถาม

OP3 โครงสร้างองค์กรและวิธีการจัดการที่แสดงถึงการกำกับดูแลตนเองที่ดีเป็นเช่นใด

คำตอบ

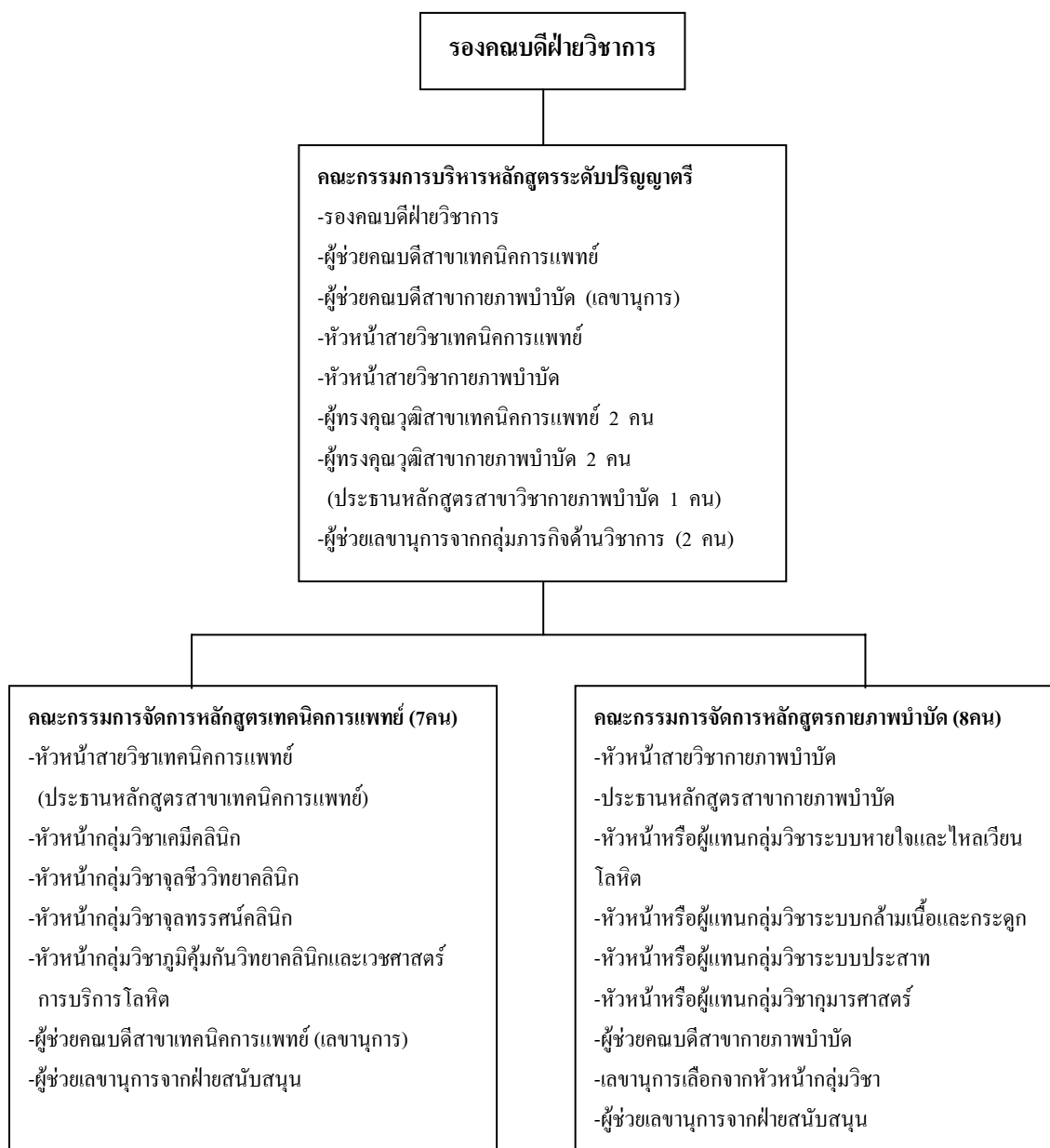


7) คำถาม

คณะหรือองค์กรที่เกี่ยวข้องกันในการให้บริการหรือส่งมอบงานต่อกัน มีหน่วยงานใดบ้าง มีบทบาทอย่างไรในการปฏิบัติงานร่วมกัน (#)

คำตอบ

OP4 แผนภูมิโครงสร้างโครงสร้างการบริหารหลักสูตรและการเรียนการสอน





คำถาม

- ข้อกำหนดที่สำคัญในการปฏิบัติงานร่วมกันมีอะไรบ้าง
- มีแนวทางและวิธีการสื่อสารระหว่างกันอย่างไร

คำตอบ

OP5 แสดง

	ข้อกำหนดที่สำคัญ	แนวทางสื่อสาร	ความถี่
การประชุมคณาจารย์ ในกลุ่มวิชา	- ถ่ายทอดข้อมูลข่าวสารที่เกี่ยวข้อง - จัดตารางสอน - ร่วมกำหนดการจัดจัดสัมมนา/ประชุม เชิงปฏิบัติการ - ร่วมกำหนดทิศทางและการพัฒนา ด้านต่างๆของกลุ่มวิชา	- การประชุม - การพูดคุยและประชุมกลุ่มย่อย - e-office, e-mail	2 เดือน / 1 ครั้ง
คณะกรรมการ ประสานงานระดับ กลุ่มวิชา	- รับทราบข้อมูลจากระดับคณะผู้บริหาร - สื่อสารข้อมูล 2 ทางจากคณะและ คณาจารย์ในกลุ่มวิชา	1) การประชุมร่วมกับคณะ กก. 2) e-office e-mail 3) การประชุมกลุ่มวิชา	1) เดือนละ 1 ครั้ง 2) real time เมื่อมี เรื่องด่วน 3) เดือนละ 1 ครั้ง
คณะ กก.บริหาร/จัดการ หลักสูตร	- บริหารจัดการด้านการเรียนการสอน ตัด เกรด ประเมินและ ปรับปรุง หลักสูตร	1) การประชุม	1) เดือนละ 1 ครั้ง

(8) คำถาม

- กลุ่มผู้รับบริการ และผู้มีส่วนได้ส่วนเสียหลักของกลุ่มวิชาคือใครบ้าง (#)
- กลุ่มผู้รับบริการ และผู้มีส่วนได้ส่วนเสียเหล่านี้มีความต้องการและความคาดหวังที่สำคัญอะไรบาง (#)
- แนวทางและวิธีการสื่อสารระหว่างกันคืออะไร (#)

คำตอบ

OP6 แสดงกลุ่มผู้รับบริการ และผู้มีส่วนได้ส่วนเสียหลักของกลุ่มวิชา กลุ่มผู้รับบริการและความต้องการและความคาดหวังของผู้มีส่วนได้ส่วนเสีย แนวทางและวิธีการสื่อสารระหว่างกัน

กลุ่มผู้รับบริการ/ผู้มีส่วนได้ ส่วนเสีย	บริการที่ให้	ความต้องการ/ความ คาดหวัง	แนวทางและวิธีการสื่อสาร ระหว่างกัน
1. นักศึกษา	- สอน - ให้คำปรึกษา	นักศึกษาสอบผ่านทุกคนใน ทุกรายวิชาของกลุ่มวิชา	- การประกาศแจ้งในชั้นเรียน - คู่มือและแผนการสอน
4. สถานบริการ ที่อาจารย์ให้งานบริการด้าน วิชาการ	การตรวจไปกระดาษ	ได้ผลถูกต้อง รวดเร็ว	ไป Request, โทรศัพท์ โทรสาร, internet

ความท้าทายต่อองค์กร

ก.สภาพการแข่งขัน

(9) คำถาม

- สภาพการแข่งขันทั้งภายในและภายนอกประเทศของสายวิชาเป็นเช่นใด (ให้สายวิชาตอบตามความเหมาะสมของภารกิจของสายวิชา)
- ประเภทการแข่งขัน และจำนวนคู่แข่งในแต่ละประเภทเป็นเช่นใด
- ประเด็นการแข่งขันคืออะไร และผลการดำเนินการปัจจุบันในประเด็นดังกล่าวเมื่อเปรียบเทียบกับคู่แข่งเป็นอย่างไร

(10) คำถาม

- ปัจจัยสำคัญที่ทำให้สายวิชาประสบความสำเร็จเมื่อเปรียบเทียบกับคู่แข่งคืออะไร
- ปัจจัยแวดล้อมที่เปลี่ยนแปลงไปซึ่งมีผลต่อสภาพการแข่งขันของสายวิชาคืออะไร
 - การมีสถาบันการศึกษาเพิ่มขึ้น
 - การที่บุคลากรจะเริ่มเกษียณอายุ
 - การที่บุคลากรใหม่ ๆ เริ่มขาดประสบการณ์ในวิชาชีพเทคนิคการแพทย์

คำตอบ รายละเอียดแสดงดังตารางที่ OP7 / OP8

ตารางที่ OP7 แสดงปัจจัยสำคัญที่ทำให้สายวิชาประสบความสำเร็จเมื่อเปรียบเทียบกับคู่แข่ง

ประเภทการแข่งขัน	คู่แข่ง	ประเด็นการแข่งขัน	ผลการดำเนินงานในปัจจุบันเมื่อเทียบกับคู่แข่ง	ปัจจัยสำคัญที่ทำให้ประสบความสำเร็จ
<u>ในประเทศ</u>	<u>คณะเทคนิคการแพทย์ มหาวิทยาลัยมหิดล</u>	- ร้อยละสอบผ่านใบประกอบวิชาชีพ - ร้อยละงานวิจัยต่อจำนวนอาจารย์ - จำนวนงานวิจัยที่ตีพิมพ์		
<u>นอกประเทศ</u>	<u>NUS สิงคโปร์</u>			

ตารางที่ OP8 แสดงปัจจัยแวดล้อมที่เปลี่ยนแปลงไปซึ่งมีผลต่อสภาพการแข่งขันของสายวิชา

ปัจจัยแต่ละด้าน	สิ่งที่เปลี่ยนแปลงซึ่งมีผลกระทบต่อสภาพการแข่งขัน
ปัจจัยภายใน -	- อาจารย์ใกล้เกษียณ - อาจารย์ใหม่ไม่มีประสบการณ์วิชาชีพ - อาจารย์มีภาระงานสอนมากไม่มีเวลาสร้างผลงานวิชาการ
ปัจจัยภายนอก	- นโยบายมหาวิทยาลัยวิจัย - นโยบายประกันคุณภาพ หลายรูปแบบ PMQA/ TQA /ECPE

ข. ความท้าทายเชิงยุทธศาสตร์

(13) คำถาม

ความท้าทายเชิงยุทธศาสตร์ของสายวิชาคืออะไร (#)

- ภาวะแวดล้อมที่เปลี่ยนแปลงไปซึ่งมีผลต่อสภาพการแข่งขันของสายวิชาท้าทายตามพันธกิจ
- ความท้าทายด้านปฏิบัติการ
- ความท้าทายด้านทรัพยากรบุคคล

คำตอบ

ตารางที่ OP9 แสดงความท้าทายเชิงยุทธศาสตร์ ตามพันธกิจ , ด้านปฏิบัติการ และด้านทรัพยากรบุคคล

ความท้าทายเชิงยุทธศาสตร์	สิ่งที่ท้าทาย
ด้านพันธกิจ	- ผลสอบใบประกอบวิชาชีพในสาขาที่สอน
ด้านปฏิบัติการ	- มีเวลาสร้างผลงานวิชาการที่มีคุณภาพ - อาจารย์เลือกเน้นเฉพาะทาง (Track)
ด้านทรัพยากรบุคคล	- มีอัตราทดแทนอาจารย์ใกล้เกษียณ - สร้างหรือรับอาจารย์ให้เหมาะกับพันธกิจที่เปลี่ยนแปลง

ค. ระบบการปรับปรุงผลการดำเนินการ

(14) คำถาม

แนวทางและวิธีการในการปรับปรุงประสิทธิภาพของกลุ่มวิชา เพื่อให้เกิดผลการดำเนินการที่ได้อย่างต่อเนื่อง มีอะไรบ้าง

คำตอบ

1. พยายามสนับสนุนทรัพยากรที่เกี่ยวข้องกับการเรียนการสอนให้เพียงพอและมีคุณภาพ ได้แก่ วัสดุ ครุภัณฑ์ ห้องเรียน ห้องปฏิบัติการ สื่อการเรียนการสอนที่ดีมีคุณภาพ
2. สนับสนุนการพัฒนาองค์ความรู้ของคณาจารย์ เช่น การไปอบรมด้านต่างๆ ประชุมวิชาการ ทำวิจัย เป็นต้น

3. ประชุมสัมมนาภายในกลุ่มวิชา เพื่อรับรู้ปัญหาและร่วมกำหนดแนวทางแก้ไข รวมทั้งกำหนดแนวทางการพัฒนาของกลุ่มวิชาในด้านต่างๆ

(15) คำถาม

ภายในองค์กรมีแนวทางในการเรียนรู้ขององค์กรและมีการแลกเปลี่ยนความรู้อย่างไร (#)

คำตอบ

ตารางที่ OP10 แสดงแนวทางในการเรียนรู้และมีการแลกเปลี่ยนความรู้ ดังนี้

แนวทางและวิธีการปรับปรุงประสิทธิภาพขององค์กร	<ul style="list-style-type: none"> - จัดประชุมสัมมนาปีละ 1 ครั้ง - ทำระบบประกันคุณภาพภายในของกลุ่มวิชาทุกปี - ทำวิจัยสถาบัน
แนวทางในการเรียนรู้ขององค์กร	ดูงาน ในและนอกสถานที่